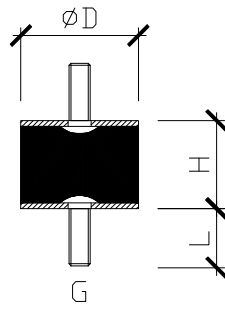
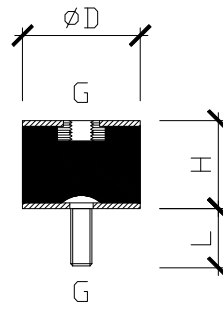


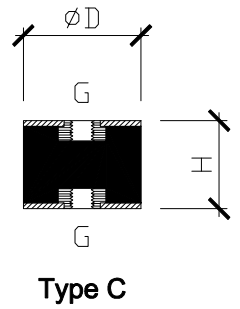
EXECUTION: CAOUTCHOUC NATUREL OU SYNTHETIQUE / SILICONE  
 UITVOERING: NATUURLIJKE OF SYNTHETISCHE RUBBER / SILICONE



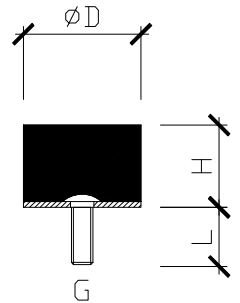
Type A



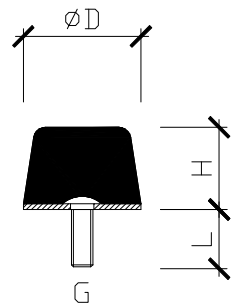
Type B



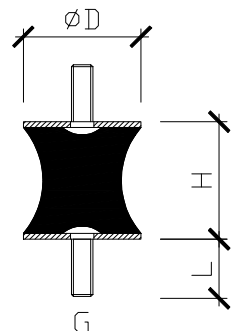
Type C



Type D



Type K/D



Type A/F

DIMENSIONS AFMETINGEN (mm)				COMPRESSION DRUK				CISAILLEMENT AFSCHUIVING			
				CHARGE BELAST (kg)	DEFLEXION DOORBUIGING (mm)			CHARGE BELAST (kg)	DEFLEXION DOORBUIGING (mm)		
					DURETE / HARDHEID				DURETE / HARDHEID		
Ø D	H	G	L		43 sh	57 sh	68 sh		43 sh	57 sh	68 sh
8	8	M3	6	3	2,25	0,75	0,50	1	2,38	1,32	0,91
10	10	M4	10	5	2,25	1,13	0,75	1,3	2,64	1,47	1,01
15	8	M4	10	9	0,88	0,49	0,34	3,5	6,11	1,32	0,91
15	15	M4	13	9	3,31	1,50	0,94	3,1	4,07	2,26	1,56
15	30	M4	13	9	6,40	3,68	2,45	3	5,77	0,51	3,65
18	8,5	M6	16	10	1,02	0,60	0,39	5	2,16	1,20	0,83
20	15	M6	15	15	1,80	1,15	0,80	6	4,58	2,54	1,64
20	20	M6	15	15	3,00	1,80	1,24	6	6,45	3,60	2,49
20	25	M6	15	15	4,17	2,59	1,79	6	8,40	4,66	3,23
25	10	M6	18	25	0,70	0,37	0,26	10	2,85	1,35	0,94
25	15	M6	18	25	2,03	1,13	0,87	10	4,48	2,48	1,72
25	20	M6	18	25	2,90	1,81	1,28	10	6,92	3,62	2,50
25	25	M6	18	25	4,20	2,60	1,80	10	8,55	4,75	3,29
25	30	M6	18	25	5,60	3,50	2,40	10	10,59	5,88	4,07
30	15	M8	20	35	1,26	0,75	0,50	15	4,66	2,59	1,79
30	20	M8	20	35	2,70	1,72	1,19	15	6,75	3,77	2,61
30	25	M8	20	35	3,92	2,56	1,73	15	8,91	4,95	3,34
30	30	M8	20	35	5,36	3,25	2,25	15	11,03	6,13	4,25
40	30	M8	23	60	4,59	3,13	1,98	25	10,30	5,74	3,97
40	40	M8	23	60	7,16	4,40	3,07	25	14,32	7,95	5,50
50	20	M10	28	100	1,85	1,00	0,63	40	6,51	3,62	2,50
50	25	M10	28	100	3,19	1,72	1,19	40	8,55	4,75	3,29
50	30	M10	28	100	4,56	2,53	1,75	40	10,59	5,88	4,07
50	40	M10	28	100	6,79	3,84	2,71	40	14,66	8,14	5,64
50	45	M10	28	100	8,35	7,04	3,21	40	16,70	9,98	6,42
50	50	M10	28	100	9,76	5,78	3,75	40	18,70	10,41	7,20
70	45	M10	30	190	7,00	3,91	2,59	75	15,59	8,44	5,84
75	40	M12	37	220	5,29	2,93	2,03	90	13,85	7,65	5,32
75	45	M12	37	220	6,69	3,72	2,57	90	15,89	8,82	6,11
75	50	M12	37	220	7,82	4,34	3,00	90	17,92	9,95	6,98
75	55	M12	37	220	9,03	5,02	3,47	90	19,96	11,09	7,67
75	60	M12	37	220	10,03	5,74	3,97	90	22,00	12,22	8,46
100	40	M16	45	400	4,07	2,05	1,39	150	12,22	6,79	4,70
100	50	M16	45	400	6,38	3,55	2,45	150	16,04	11,03	6,17
100	55	M16	45	400	7,50	4,36	3,00	150	17,95	9,97	8,37
100	60	M16	45	400	9,13	4,98	3,45	150	19,86	11,03	7,63
100	75	M16	45	400	13,10	7,02	4,86	150	25,59	14,21	9,84
150	55	M16	45	1000	5,72	3,28	2,22	250	12,73	6,75	5,00
150	60	M16	45	1000	7,03	4,03	2,70	250	14,14	8,17	5,55
150	75	M16	45	1000	11,60	8,06	4,48	250	18,39	11,94	7,18
200	100	M20	45	2000	17,90	9,79	6,88	600	34,37	19,09	13,22